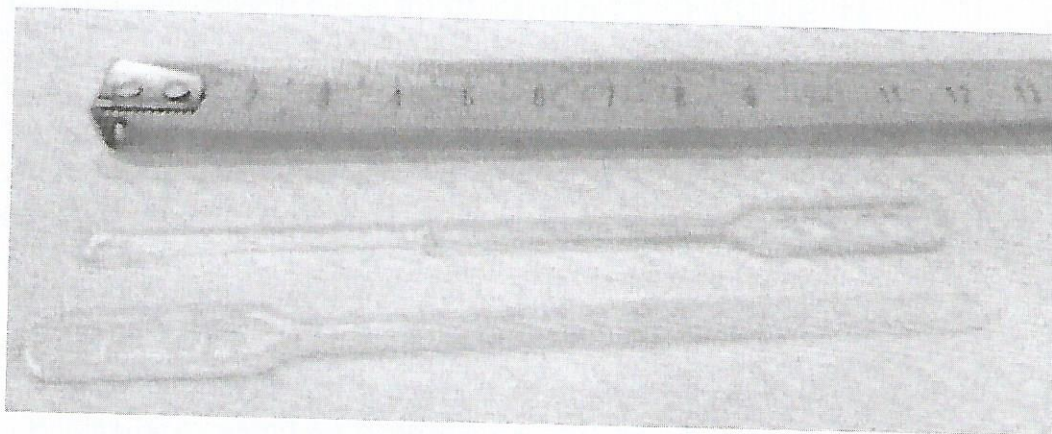


<b>Στοιχεία έκθεσης</b>	Ημερομηνία έκδοσης: 9/7/2018 Κωδικός δείγματος: 7120.180530/1164 Σελίδες σύνολο: 2
<b>Στοιχεία Πελάτη</b>	Εταιρεία: TETRAPLAST ΣΠΥΡΟΠΟΥΛΟΣ & ΣΙΑ Ε.Ε. Διεύθυνση: Κυδωνίων 101 Ν. Ιωνία 14234 Τηλέφωνο: 2102773632 Fax: email: tetra.plast@yahoo.com
<b>Στοιχεία Δείγματος</b>	Είδος Δείγματος: Πλαστικό αντικείμενο σε επαφή με τρόφιμα Επισήμανση δείγματος από πελάτη: Αναδευτηράκι espresso Δειγματοληψία: Πελάτη Ποσότητα: 50 τεμ Διατήρηση δείγματος: Θερμοκρασία περιβάλλοντος Ημ/νία παραλαβής δείγματος: 30/5/2018 Ημ/νίες εκτέλεσης αναλύσεων: 27/6/2018



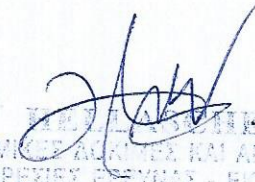
1	Ολική μετανάστευση σε προσομοιωτή Β (AcOH) 2h – 70 <sup>0</sup> C (mg/dm <sup>2</sup> )	2,4	1,0	10	M01/F5/ΔΜ	ΕΛΟΤ EN 1186-3/2002
2	Ολική μετανάστευση σε προσομοιωτή Γ (EtOH 10%v/v) 2h – 60 <sup>0</sup> C (mg/dm <sup>2</sup> )	2,1	1,0	10	M01/F5/ΔΜ	ΕΛΟΤ EN 1186-3/2002

RL: Reporting Limit (Όριο ποσοτικοποίησης μεθόδου). Οι μέθοδοι που έχουν διαπιστευτεί φέρουν στο τέλος του κωδικού τους ή/και μετά από το όνομα της παραμέτρου το «/ΔΜ». Οι αναλύσεις που έγιναν με υπεργολαβική ανάθεση σημειώνονται με (\*) και ο αρ. πιστοπ. διαπίστευσης του υπεργολάβου αναφέρεται στο τέλος της έκθεσης.

## ΠΙΣΤΟΠΟΙΗΤΙΚΟ ΑΝΑΛΥΣΗΣ

Παρατηρήσεις:--

Για την HELLASCHEM  
Νικηφόρος Ηλιόπουλος  
Δ.ντής HELLASCHEM

  
HELLASCHEM  
ΧΗΜΙΚΕΣ ΑΝΑΛΥΣΕΣ ΚΑΙ ΑΝΑΛΥΣΕΙΣ  
ΥΠΗΡΕΣΙΕΣ ΕΡΕΥΝΑΣ - ΕΙΣΤΑΓΜΕΝΩΝ  
ΥΠΗΡΕΣΙΕΣ ΓΙΑ ΛΑΪΚΟ ΠΟΙΟΤΗΤΑ  
ΤΗΛΕΦΩΝ: 210 6100733 info@hellaschem.gr

Το παρόν πιστοποιητικό ανάλυσης δεν επιτρέπεται να αναπαράγεται μερικώς, χωρίς την έγγραφη έγκριση της HELLASCHEM  
Τα αποτελέσματα αναφέρονται μόνο στα δείγματα που στάλθηκαν στην HELLASCHEM  
Η HELLASCHEM είναι πιστοποιημένη κατά ISO 9001:2008 για τις εργαστηριακές και συμβουλευτικές της υπηρεσίες  
-- ΤΕΛΟΣ ΤΟΥ ΠΙΣΤΟΠΟΙΗΤΙΚΟΥ ΑΝΑΛΥΣΗΣ --